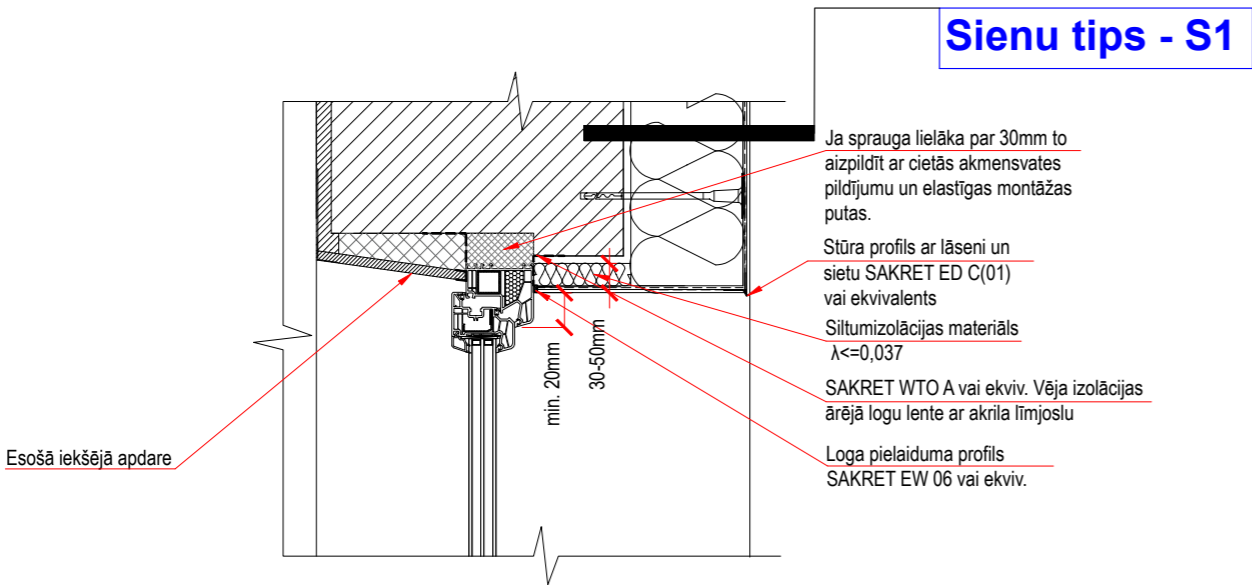
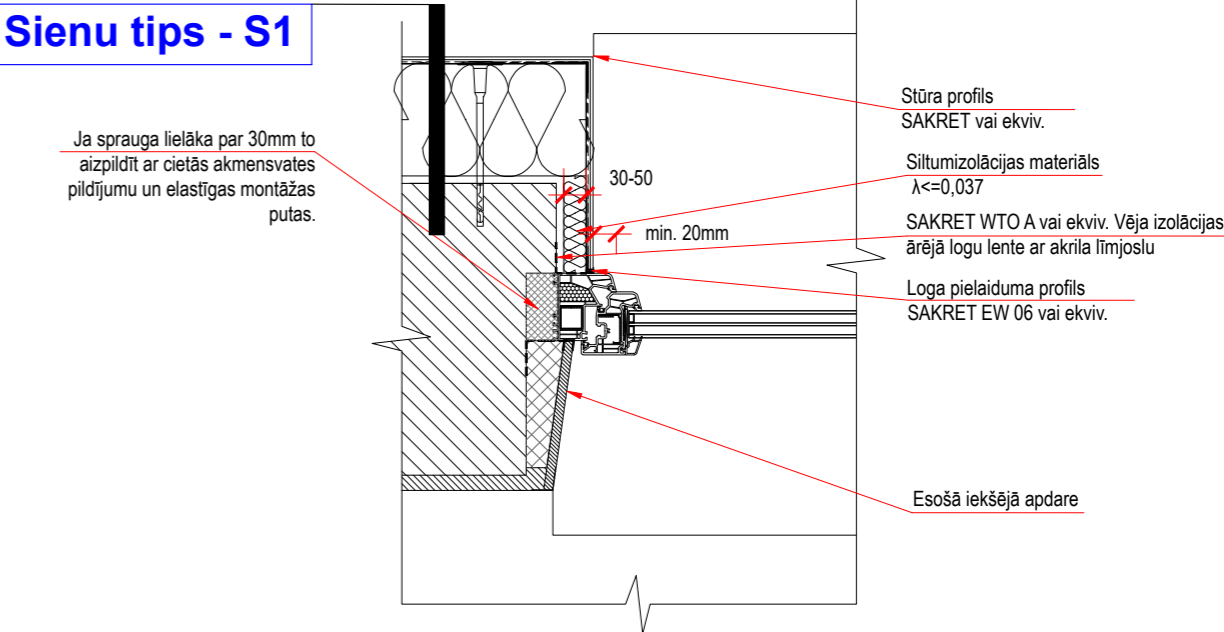


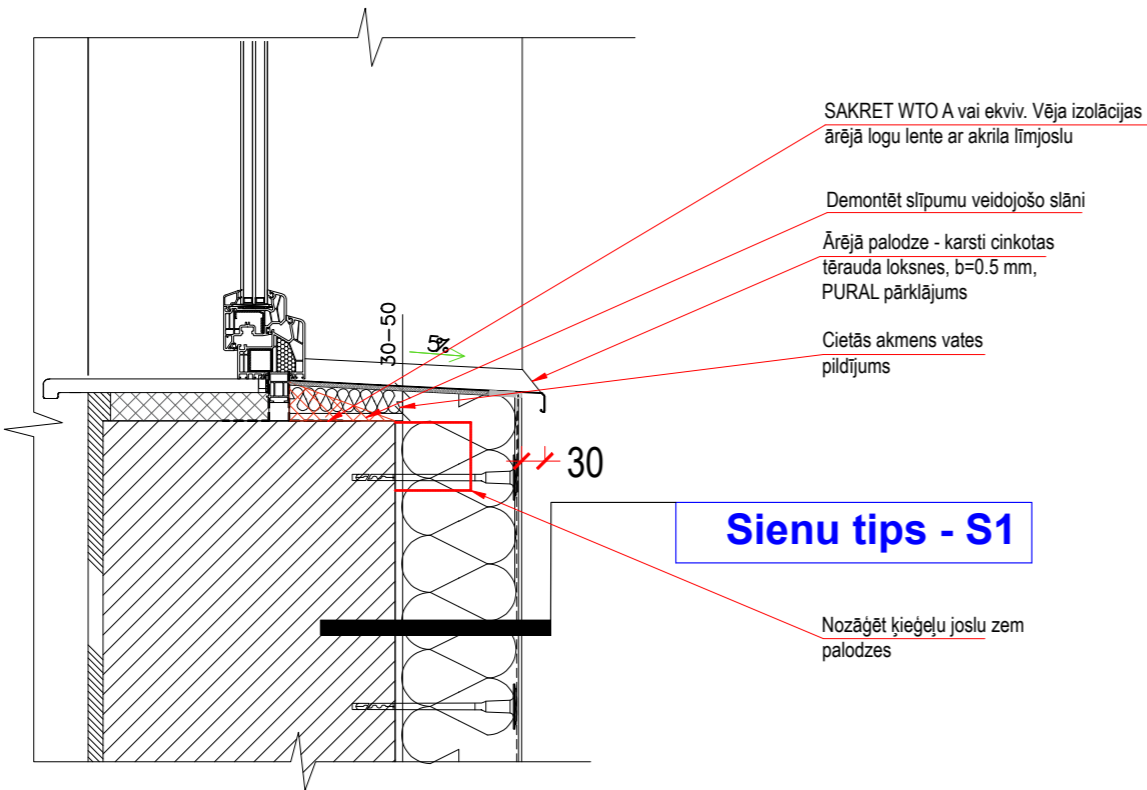
Esošo logu un durvju pārsedzes mezgls, 1:10




Esošo logu un durvju ailes sānu mezgls, 1:10



Esošo logu palodzes mezgls, 1:10



- PIEZĪMES:
1. Durvju iebūvi veikt izmantojot analogus risinājumus;
 2. Ārējās palodzes demontējamas pirms dekoratīvās apdares iestrādes;
 3. Norādītie mezgli skatāmi kā principiāli risinājumi. Izbūvi veikt atbilstoši ražotāja norādījumiem;
 4. Dzīvokļos paredzēt logu iekšējo apdari, t.sk. PVC palodzi (balta), rīņpša plāksnes apšūšanai, kā arī universālu špakтели virsmas sagatavošanai
 5. Ārējās palodzes galos paredzēt sānu pieslēguma profilu abās pusēs
 6. Visi norādītie materiāli kalpo kā kvalitātes kritērijs, ir iespējama ekvivalenta materiāla iebūve. Ekvivalents materiāls uzskatāms, ja saskan vismaz 8 galvenie raksturojošie rādītāji

<div>Adrese: Bāriņu iela 37-5, Liepāja Mob.: +371 20083587 VRN:42103044336 B.K. reģ. nr.:12232 E-pasts: martins@liepsaimnieks.lv</div> <div><div>LIEPĀJAS NAMSAIMNIEKS</div></div>				<div>Pasūtītājs: A/S "Olaines ūdens un siltums" reģistrācijas Nr. 50003182001 Kūdras iela 27, Olaine, LV-2114</div> <div>Būvprojekta nosaukums: Daudzdzīvokļu dzīvojamās ēkas energoefektivitātes paaugstināšana</div> <div>Objekta adrese: Kūdras iela 4, Olaine, Olaines nov., LV-2114</div> <div>Lapas nosaukums: Esošo logu apdares mezgli</div>						
BPDV	G.Ābelīte			Mērogs	Pasūt. Nr.	Arh. reģ. Nr.	Stadija	Marka	Lapu sk.	Nr.
Izstrādāja	J.Jaunsleinis			1:10	Nr.K40-2024	Nr.K40-2024	-	AR-19	-	